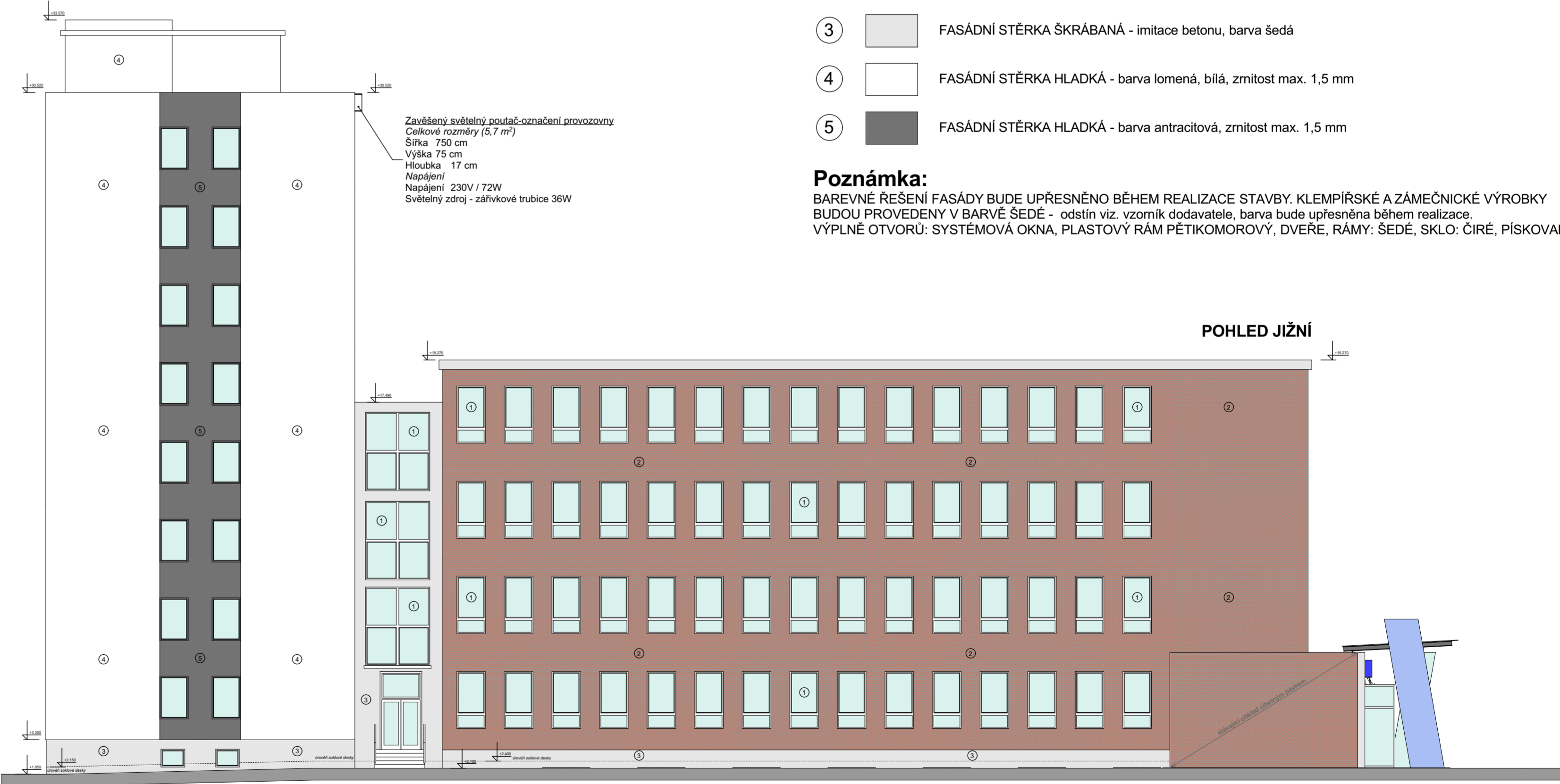
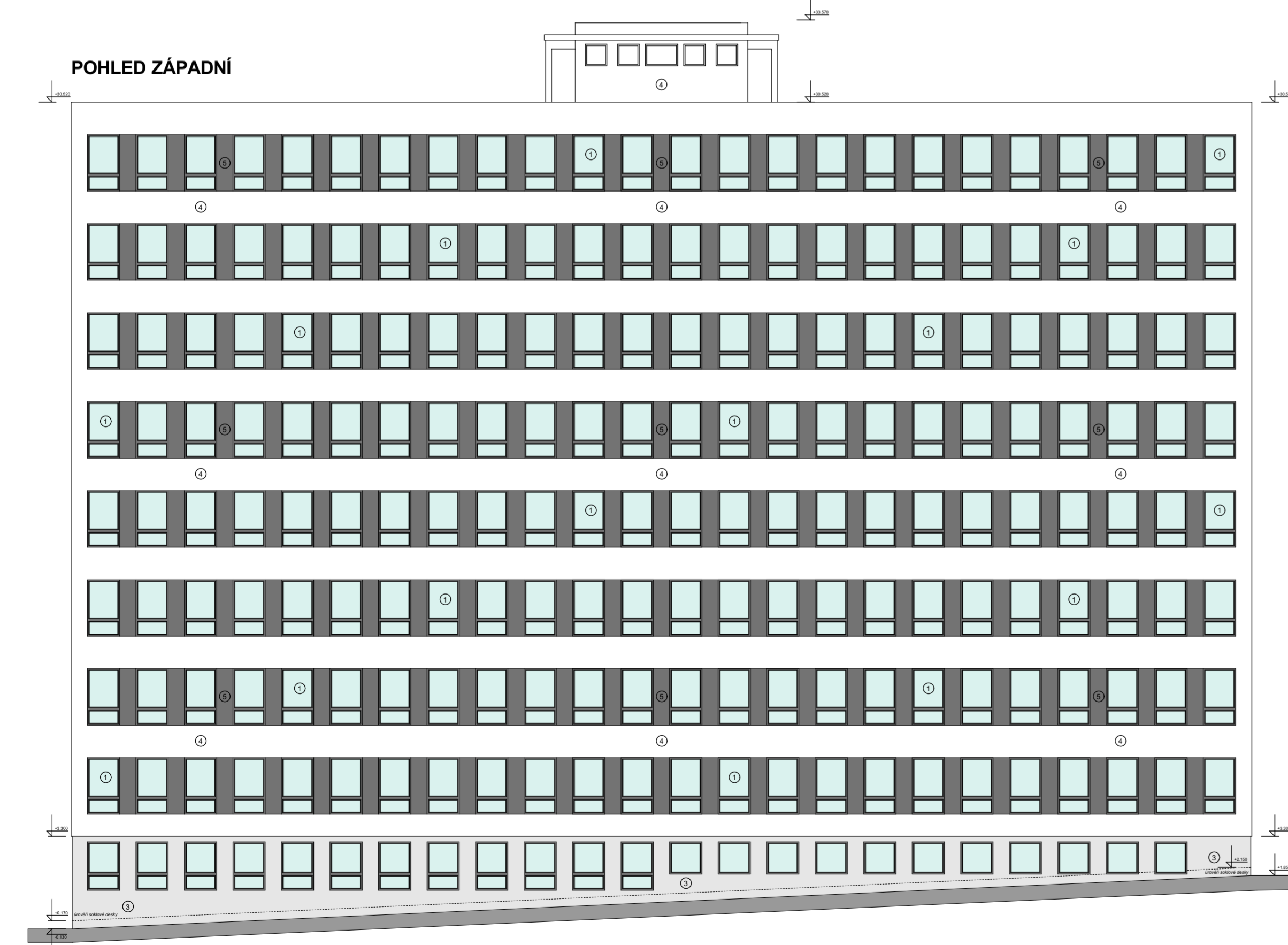


LEGENDA ZNAČENÍ HMOT

- ① SKLENĚNÉ VÝPLNĚ - izolační dvojsklo
- ② KERAMICKÝ PÁSEK - OBKLAD - barva cihlová, bude upřesněn během realizace
- ③ FASÁDNÍ STĚRKA ŠKRÁBANÁ - imitace betonu, barva šedá
- ④ FASÁDNÍ STĚRKA HLADKÁ - barva lomená, bílá, zrnitost max. 1,5 mm
- ⑤ FASÁDNÍ STĚRKA HLADKÁ - barva antracitová, zrnitost max. 1,5 mm

Poznámka:
BAREVNÉ ŘEŠENÍ FASÁDY BUDE UPŘESNĚNO BĚHEM REALIZACE STAVBY. KLEMPÍŘSKÉ A ZÁMEČNICKÉ VÝROBKY BUDOU PROVEDENY V BARVĚ ŠEDÉ - odstín viz. vzorník dodavatele, barva bude upřesněna během realizace.
VÝPLNĚ OTVORŮ: SYSTÉMOVÁ OKNA, PLASTOVÝ RÁM PĚTIKOMOROVÝ, DVEŘE, RÁMY: ŠEDÉ, SKLO: ČIRÉ, PÍSKOVANÉ



Zodpovědný projektant	Vypracoval	Hlavní projektant stavby	Autorizovaný inženýr	Ing. David ZAPLETAL	
Ing. David Zapletal	Ing. David Zapletal	Ing. David Zapletal	Ing. David Zapletal	Projektování staveb	
kraj: Zlínský				místo stavby: Lorencova 3791, 760 01 Zlín	formát: A4
investor - stavebník: Lorencova s.r.o., Lorencova 3791, 760 01 Zlín				datum: 10/2015	DSP
stavba				č. zakázky: 10/2015	č. kopie
SO 01 - Zateplení objektu Lorencova s.r.o. - přední část				SO 02 - Zateplení objektu Lorencova s.r.o. - zadní část	arch. číslo: F2015/10
obsah výkresu				měřítko: 1 : 100	č. výkresu: D.1.1.-12
Pohledy					